



 **panelsan**

YATIRIMCI SUNUMU | HAZİRAN 2024

www.panelsan.com

  panelsantr  panelsan



Bir Bakışta Panelsan

Çatı ve cephe için
PUR – PIR, mineral yün ve
EPS dolgulu* yalıtımlı
sandviç paneller

ile EPS yalıtım
levhaları, özel ölçü
blok ve enjeksiyon
kalıp ürünleri



panelsan

2004 Kuruluş

Ankara Polatlı Organize Sanayi Bölgesi'nde 142.540 m² toplam fabrika alanı içinde 26.540 m² kapalı alana sahip üretim tesisleri ile İstanbul ve İzmir'de iribat ofisleri

Asya, Avrupa ve Afrika kıtasında 30'dan fazla ülkeye
ihracat

Yurtiçi ve Yurtdışında **Büyüme Stratejisi**

Globalde geçerli
FM Global Sertifikalı ve TSE
Uygunluk Beyanına Sahip Ürün Gamı

Katma Değerli Ürünlerle
Sürekli Verimlilik Artışı

2016'dan beri aralıksız
ISO İkinci 500 listesinde

Isı yalıtımı, hava geçirimsizliği, hijyen, terleme, güvenlik, estetik, yangına dayanıklılık gibi tüm ihtiyaçlara cevap verecek profil ve ürün gamına sahip

31.03.2024 itibariyle**

515,08 M TL
Hasılat

%11,9
FAVÖK Marjı

%4,0
Net Kar Marjı

20,7 M TL
Net Kar

PUR: Poliüretan/ Polyurethane, PIR: Poliizosiyanurat/ Polyisocyanurate, EPS: Genleştirilmiş Polistiren / Expanded Polystyrene ve MW: Mineral Yün, Taşyünü / Mineral Wool, GW: Camyünü / Glass Wool

** Karşılaştırmalar önceki yılın aynı dönemiyle yapılmıştır.

*Finansal tablolar, TMS 29 "Yüksek Enflasyonlu Ekonomilerde Finansal Raporlama" standardı kapsamında enflasyon düzeltmesine tabi tutulmuştur.



Tarihçe

2005

- Sandviç Panel Üretim Kapasitesi: 1.250.000 m²/yıl
- EPS Üretim Kapasitesi: 120.000 m³/yıl

2008 – 2009

- EPS Üretim Kapasitesi: 320.000 m³/yıl

2012 – 2013

- EPS Üretim Kapasitesi: 620.000 m³/yıl
- Personel Sayısı: 120

2016

- Kapalı Alan: 20.000 m²
- Açık Alan: 53.000 m²

2019 – 2020

- 1,2 mw GES Çatı Santral kurulumu
- Aktif Toplamı: 298.055.682 TL
- Personel Sayısı: 129

2022

- Aktif toplam: 1.209.250.350 TL
- Personel Sayısı: 170
- Borsa İstanbul'da halka arz edildi.

2024

- Aktif Toplam: 2.887.340.982 TL
- Personel Sayısı: 191
- Beyaz Yakada Kadın Çalışan Oranı %36

2004 – KURULUŞ

Polatlı Organize Sanayi Bölgesinde kurulan üretim tesisi

2.500 m² Kapalı Alan
7.500 m² Açık Alan

2006 – 2007

- EPS Üretim Kapasitesi: 240.000 m³/yıl

2010 – 2011

- Sandviç Panel Üretim Kapasitesi: 1.750.000 m²/yıl

2014 – 2015

- Ek yatırımlar ile Sandviç Panel Üretim Kapasitesi: 6.000.000 m²/yıl
- Personel Sayısı: 127

2017 – 2018

- Kapalı Alan: 21.530 m²
- Açık Alan: 56.358 m²
- Aktif Toplamı: 151.209.641 TL
- Personel Sayısı: 124

2021

- Aktif toplam: 398.063.910 TL
- Sandviç Panel Üretim Kapasitesi: 6.000.000 m²/yıl
- EPS Üretim Kapasitesi: 620.000 m³/yıl
- Personel Sayısı: 159

2023

- 116.000 m² Açık Alan
- 26.540 m² Kapalı Alan
- Aktif Toplam: 2.595.976.478 TL
- 81.000m² Yeni Arsa Yatırımı
- Personel Sayısı: 205
- Beyaz Yakada Kadın Çalışan Oranı %34



Üretim Tesisleri Ofisler ve AR-GE Merkezi

142.540 m²

Toplam Fabrika Alanı

26.540 m²

Toplam Kapalı Alan*

116.000 m² Toplam Açık Alanı

*Devam eden 5.000 m² yeni fabrika inşaatımızla birlikte 26.540 m² kapalı alana ulaştık.



İstanbul - Kadıköy
Ofis

İzmir
İrtibat Ofisi

Ankara - Çankaya
Merkez Ofis

Ankara - Polatlı
Fabrika

AR-GE Merkezi

Merkezimiz kadrosunda yer alan uzman personelimiz, üniversite ve sanayii iş birlikleri kapsamında yer alan ulusal-uluslararası destek projeleri yürütmek için antlaşmaları gerçekleştirmekte ve yürütmekte oldukları projeler ile global çerçevede marka değerimizi devamlı yükseltmektedirler.

300 m²

Toplam Alan

120 m²

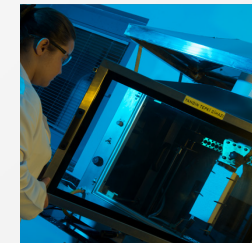
Prototip Laboratuvar Alanı

120 m²

Ofis Alanları

7 adet

Tamamlanan Proje



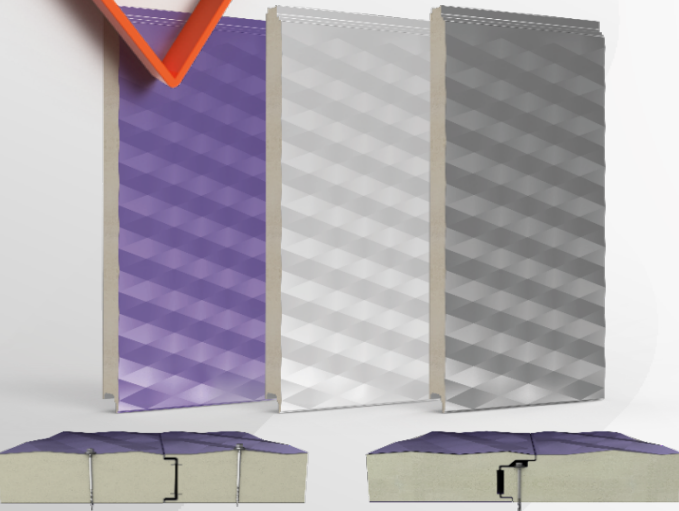


Ürünler: Cephe Panelleri

Panelsan'dan Türkiye'de bir ilk daha Panelsan, sektöre yeni bir soluk getiren Diamond Paneli sektörün beğenisine sundu.



cephepan
diamond



panelsan

PUR / PIR Dolgulu

- Sinus Formlu Gizli Vidalı Panel
- Yarı Sinus Formlu Gizli Vidalı Panel
- Matrix Serisi Gizli Vidalı Panel
- Gizli Vidalı Panel
- Dıştan Vidalı Panel
- Soğuk Oda Paneli
- Polyiso
- Diamond Cephe Paneli (Yeni)

Taşyünü Dolgulu

- Gizli Vidalı Panel
- Dıştan Vidalı Panel
- Akustik Paneli

EPS Dolgulu

- Gizli Vidalı Panel
- Dıştan Vidalı Panel





Ürünler: Çatı Panelleri

Türkiye’de ilk ve ödüllü olan FM belgeli **gizli vidalı çatı paneli**, **GES sistemleriyle** uyumlu formuyla endüstriyel yapıların çatı kaplamaları için özel çözümler sunmakta



PUR / PIR Dolgulu

- Sinus Formlu Gizli Vidalı Panel
- Yarı Sinus Formlu Gizli Vidalı Panel
- Matrix Serisi Gizli Vidalı Panel
- Gizli Vidalı Panel
- Dıştan Vidalı Panel
- Soğuk Oda Paneli
- Trapez



Taşyünü Dolgulu

- Gizli Vidalı Panel
- Dıştan Vidalı Panel
- Akustik Paneli

EPS Dolgulu

- Gizli Vidalı Panel
- Dıştan Vidalı Panel

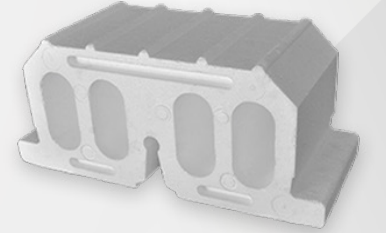


Ürünler: EPS Ürünler – Yalıtım Grubu

%100 geri dönüşümlü
bir malzeme olan EPS, diğer yalıtım
malzemelerine kıyasla
%20 daha fazla
verimlilik sağlar.

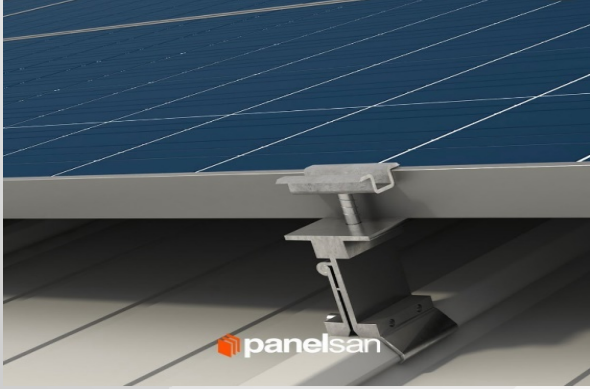
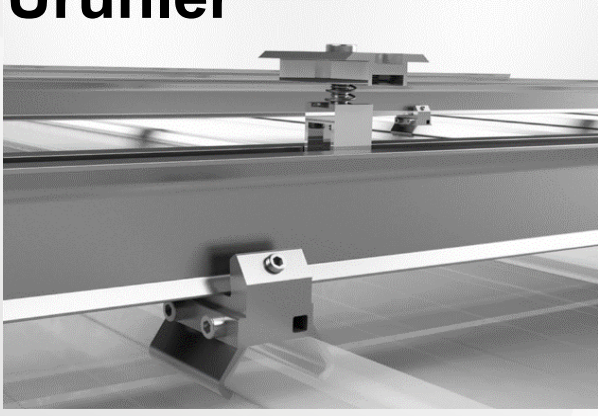
Ekonomik ve fonksiyonel bir ürün
olan EPS, kullanım sahasına göre
istenilen şekilde, ihtiyaca yönelik
üretilerek binalara yenilikçi yalıtım
çözümleri üretir.

- PANPOR Beyaz
- PANPOR Karbonlu
- PANBOARD
- EPS Blok
- PANDECK 1
- PANDECK 2
- PANPALET
- PANBOX
- DECOPA
- GEOFOAM
- ENJEKSİYON ÜRÜNLER

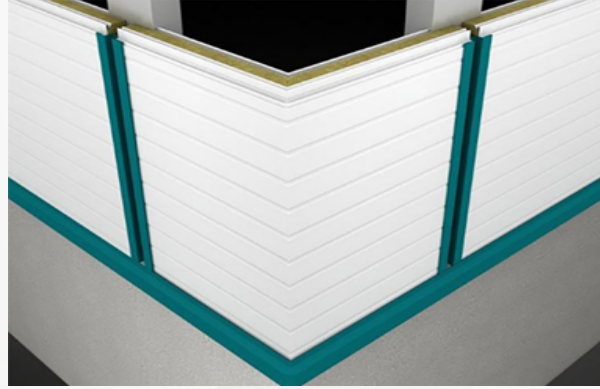
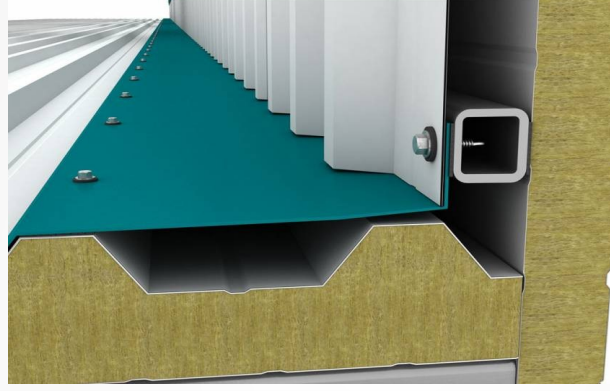




Ürünler: Tamamlayıcı Ürünler



Solar sistemi için özel bağlantı aparatları, fotovoltaik bağlantı, montaj aparatı, köşe panelleri, sistem detayları ve mantolama, ısı levhalarıyla yapılar için akıllı çözümler sunmaktadır.



- Özel Bağlantı Aparatı
- Sistem Detayları
- Polikarbon Levha
- Köşe Paneli PUR - PIR Yalıtımlı
- Köşe Paneli Taşyünü Yalıtımlı

Panelsan, **kendi bünyesinde geliştirdiği, gizli vidalı çatı paneline özel profilsiz solar bağlantı aparatıyla** GES sistemlerinin çatı panellerinize zarar vermeden kurulumunu sağlıyor.

Profilsiz Solar Bağlantı Aparatı, çatı panelleri üzerine GES sisteminin montajını çift kilitli bir sistemle gerçekleştirir.

Standart montaj tekniklerinin dışına çıkılan bu yeni teknolojiyle montaj kolaylığı sağlanmakta ve daha mukavemetli sistemler elde edilmektedir.



Satış Kanalları

700'den fazla müşteriye
dört farklı kanaldan olmak üzere doğrudan ve çözüm ortakları aracılığıyla satış



01

Yatırımcılar (Müteşebbisler)

Yatırım kararı alan kamu veya özel şirketlerin kendileri için kuracağı fabrika, tesis, depolama alanı, vb. endüstriyel projeler ile hastane, alışveriş merkezi, enerji santrali vb projeler için yapılan üretim ve satışlardan oluşmaktadır. Ağırlıklı olarak sandviç panel satışları yapılmaktadır.



03

Çözüm Ortağı Satışları

Ülke genelinde faaliyet gösteren yapı malzemeleri ve projelendirme konusunda uzman çözüm ortakları aracılığı ile yapılan satışlardan oluşmakta olup, hem sandviç panel hem de Eps levha satışları yapılmaktadır.



02

Yüklenici Firmalar

Kamu veya özel endüstriyel projeleri gerçekleştirecek yüklenici firmaların üstlendiği projelerin ihtiyaçları doğrultusunda yapılan üretim ve satışlardan oluşmaktadır. Ağırlıklı olarak sandviç panel satışları yapılmaktadır.



04

Prefabrik ve Soğuk Hava Deposu Üretimi

Yapan ülke genelindeki firmaların üstlendiği projelerin ihtiyaçları doğrultusunda yapılan üretim ve satışlardan oluşmaktadır. Ağırlıklı sandviç panel satışları yapılmaktadır.

Özet Finansal Tablolar

JCR'DAN PANELSAN'A YÜKSEK KREDİ NOTU 2024

UZUN VADELİ
ULUSAL: AA
(Kredi rating notu)

KISA VADELİ
ULUSAL: J1
(Kredi rating notu)

KISA VADELİ
ULUSLARARASI
(Kredi rating notu) : BB

UZUN VADELİ
ULUSLARARASI
(Kredi rating notu) : BB

 panelsan

M TL	2023/3A	2024/3A
Hasılat	774,0	515,1
Brüt Kar	170,4	75,3
Brüt Kar Marjı	22,0%	14,6%
Esas Faaliyet Karı	134,0	66,4
FAVÖK	151,5	61,2
FAVÖK Marjı	19,6%	11,9%
Net Kar	72,1	20,7
Net Kar Marjı	9,3%	4,0%

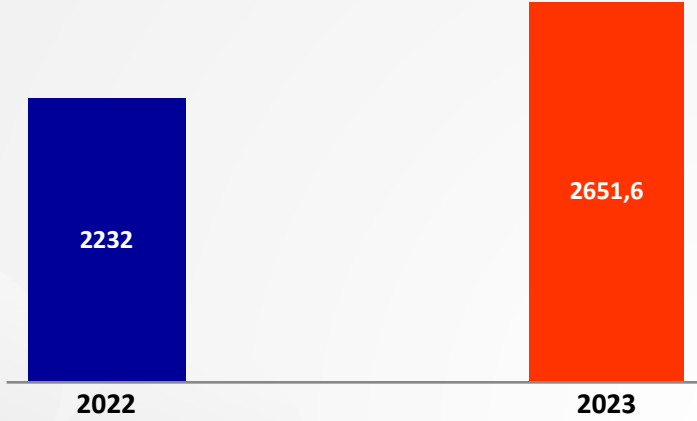
M TL	2023/3A	2024/3A
Nakit Benzerleri + Finansal Yatırımlar	699,8	590,9
Dönen Varlıklar	1.937,3	1.868,0
Duran Varlıklar	964,7	1.019,3
Toplam Varlıklar	2.902,0	2.887,3
Kısa Vadeli Fin. Borçlanmalar	105,4	85,1
Ticari Borçlar	556,9	502,2
Uzun Vadeli Fin. Borçlanmalar	68,5	49,7
Toplam Yükümlülükler	1.446,3	1.419,3
Ödenmiş Sermaye	75	75
Toplam Özkaynaklar	1.455,8	1.468,1

*Finansal tablolar, TMS 29 "Yüksek Enflasyonlu Ekonomilerde Finansal Raporlama" standardı kapsamında enflasyon düzeltmesine tabi tutulmuştur.

Hasılat ve Karlılık Gelişimi

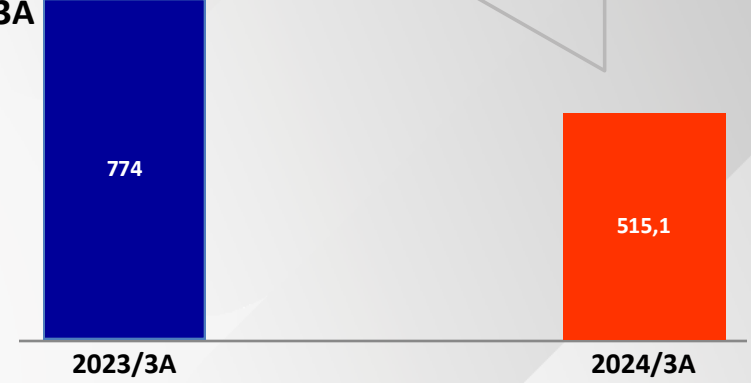
YILLIK HASILAT GELİŞİMİ (M TL)

2022-2023
%19



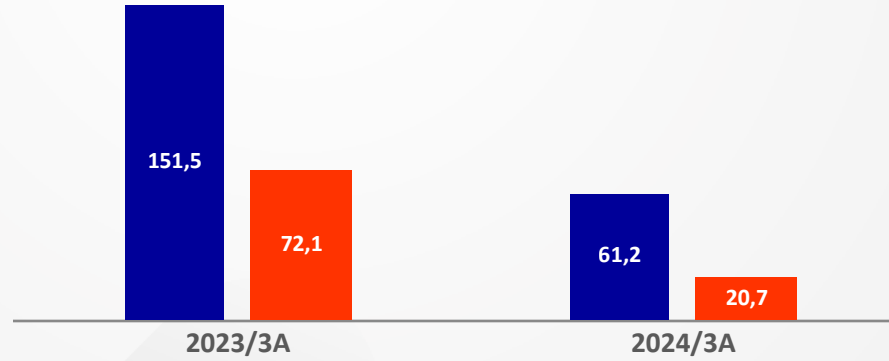
3 AYLIK HASILAT GELİŞİMİ (M TL)

2023/3A-2024/3A
%33



3 AYLIK FAVÖK VE KAR DEĞİŞİMİ (M TL)

2023/3A-2024/3A
FAVÖK % 60
NET KAR % 71



■ FAVÖK ■ NET KAR



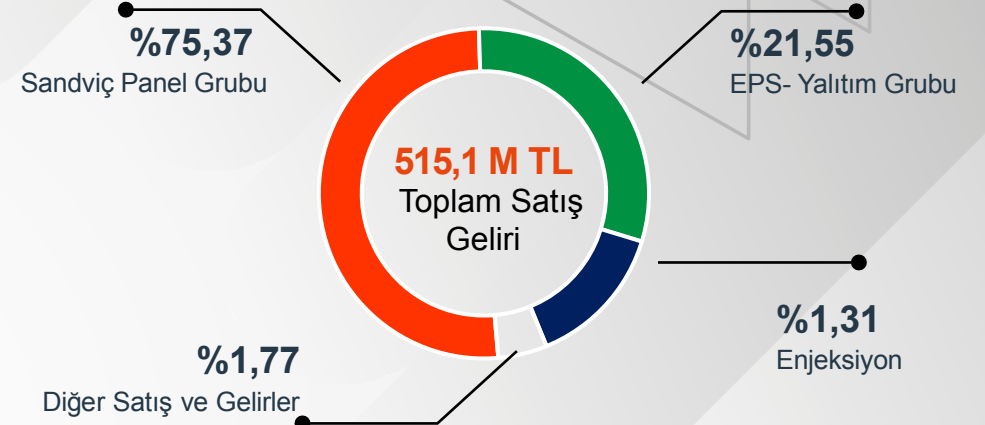
Satışların Ürün Bazında Dağılımı ve Miktarsal Değişimler

2023/3A - 2024/3A Miktarsal Değişim

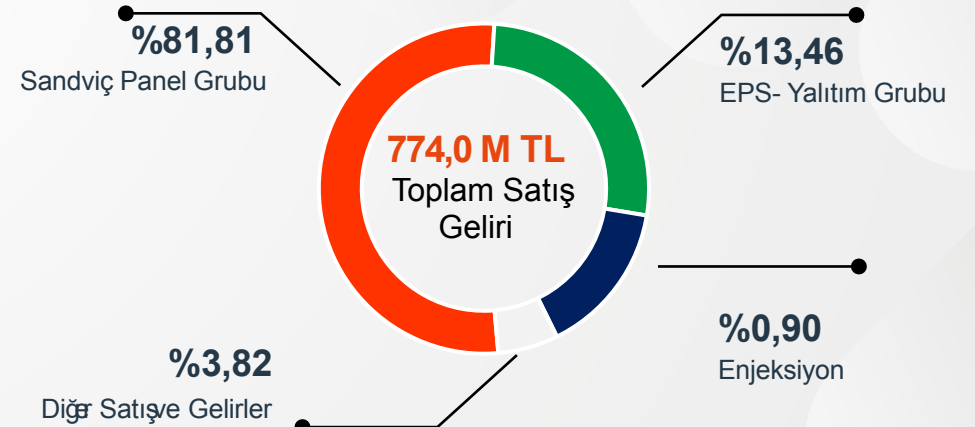
- Enerji Verimliliği (EPS) Ürünlerinde %-5 Oranında Gerileme
- Enjeksiyon Ürünlerinde %4 Oranında Büyüme
- Panel Ürünlerinde %-37 Oranında Gerileme



SATIŞLARIN ÜRÜN BAZINDA DAĞILIMI (31.03.2024 İTİBARIYLA)



SATIŞLARIN ÜRÜN BAZINDA DAĞILIMI (31.03.2023 İTİBARIYLA)





Kaynak ve Varlık Yapısı

456,12 M TL
Net Nakit

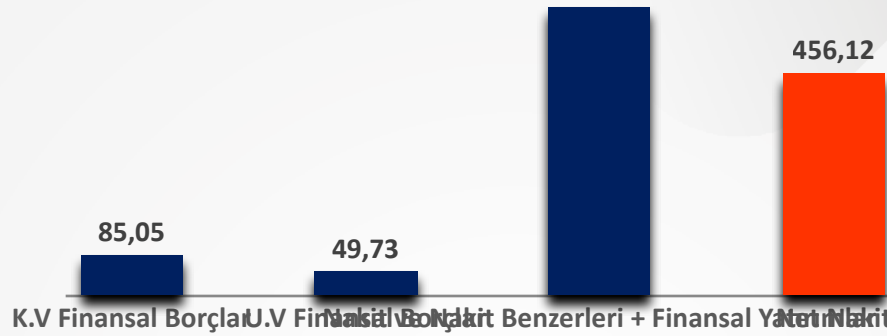
61,2 M TL
FAVÖK

1.468,1 M TL
Güçlü Özkaynak

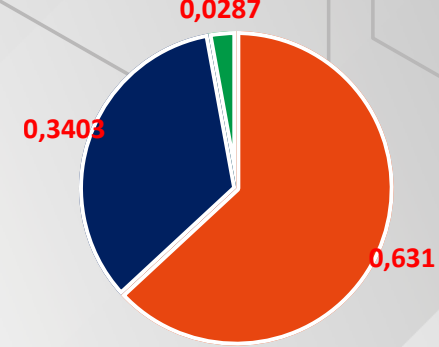
- > Güçlü **Nakit Pozisyon**
- > Kalıcı ve İstikrarlı Büyüyen **Özkaynak Yapısı**
- > Düşük **Finansal Borç**



2024/3A itibariyle borç profili (M TL)

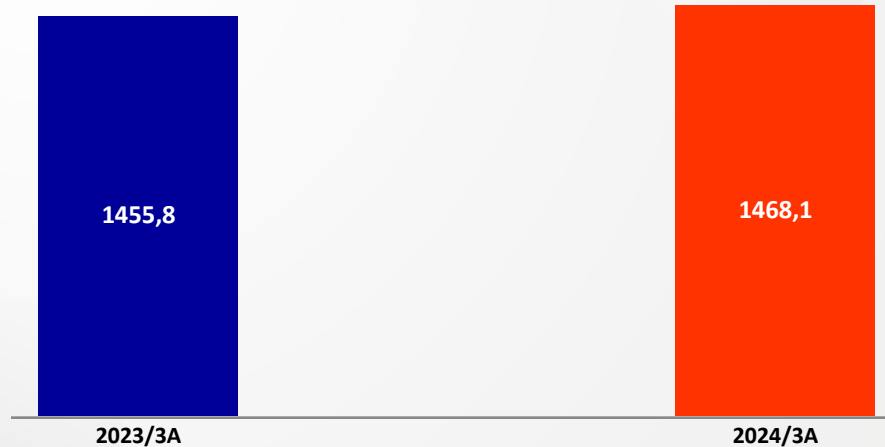


FİNANSAL BORÇLARIN 2024/3A İTİBARIYLA VADE DAĞILIMI (M TL)



● 1 yıl içerisinde ● 1-2 yıl arası ● 2-3 yıl arası

ÖZKAYNAK DEĞİŞİMİ (M TL)



2024/3A verilerine göre şirketin 456,12 M TL Net Nakit Fazlası bulunmaktadır.

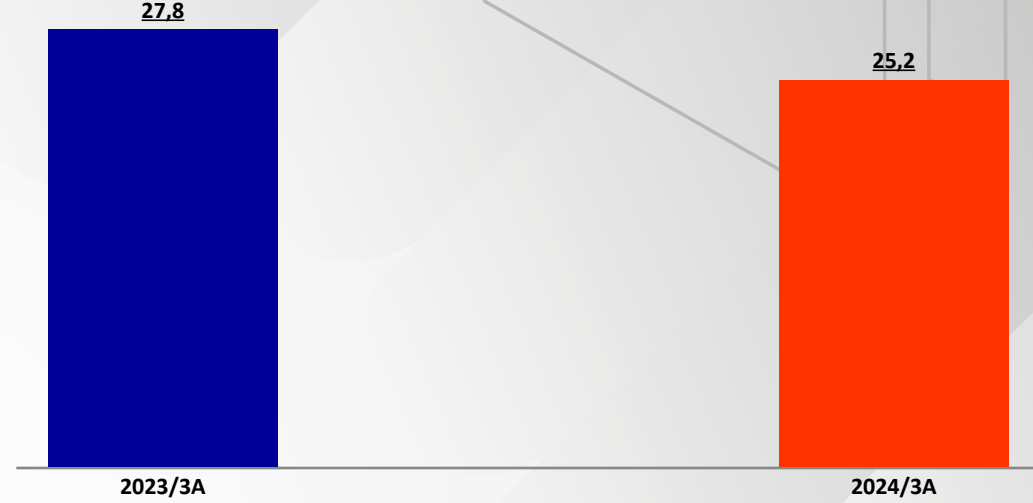


İhracat ve Net Döviz Varlığı Pozisyonları

Döviz Pozisyonu

- Satış yapılan ülkeler bazında var olan olumsuz koşulların (Ukrayna-Rusya savaşı, Avrupa bölgesindeki ekonomik durağanlık) devam etmesi sebebiyle ihracat pazarında minimal daralma bulunup yeni pazarlara giriş faaliyetlerine ağırlık verilmektedir.

İhracat Gelişimi (M TL)



	31.03.2024	31.12.2023
Döviz cinsinden varlıklar	340.818.103	499.117.803
Döviz cinsinden yükümlülükler	(624.369.898)	(647.304.847)
Yabancı para pozisyonu	(283.551.795)	(148.187.045)
Türev enstrümanların net pozisyonu	334.218.461	184.335.013
Net yabancı para pozisyonu	50.666.666	36.147.969



Sürdürülebilirlik Uygulamaları



Sürdürülebilir Enerji ve Çevre Yönetimi Çabalarımız

- Sürdürülebilirlik serüvenimizin bir parçası olan **2023 Kurumsal Sürdürülebilirlik Raporumuzun** Küresel Raporlama Girişimi (Global Reporting Initiative) **GRI rapor endeksi** Temel (Core) kriterlerine göre, sürdürülebilirlik ekibimiz tarafından hazırlık çalışmaları devam etmektedir.
- Sera Gazı Emisyonlarının hesaplanması, uzaklaştırılması ve raporlanması için şartları içeren **ISO 14064** Standardına uygun olarak **kurumsal karbon ayak izimizi** kuruluşumuz bünyesinde hesaplıyoruz. Kapsam 1 ve kapsam 2 doğrudan sera gazı emisyonlarımızın yanında kapsam 3 olarak ifade edilen dolaylı sera gazı emisyonlarımızı da gerçekleştirdik.
- Bilime Dayalı Hedefler Girişimi (SBTI) ile sürdürülebilirlik yaklaşımımız doğrultusunda kuruluşumuzun çevresel etkilerini azaltmak, enerji verimliliğini artırmak, doğal kaynakları korumak, atıkları azaltmak için farkındalığımızı artırıyor ve yatırımlarımızı **karbon net sıfıra** ulaşmak üzere planlıyoruz. Sera gazı emisyonlarımızı titizlikle hesaplıyor, azaltıyor ve raporluyoruz. Bu doğrultuda **Paris İklim Anlaşması** karbon ayak izi hedef verilerimize göre **2028** yılı karbon net sıfır hedefimize yaklaştık.
- Gelecek nesillere temiz bir çevre ve sürdürülebilir bir yaşam bırakma misyonuyla, atıkların kaynağında azaltılması, ayrıştırılması, geri kazanılması ve bertarafı operasyonlarını **Sıfır Atık Yönetim Sistemi** çerçevesinde yürütüyoruz.
- İşletmemiz, sürekli iyileştirme ve düzenleme yaklaşımlarını benimseyerek **5S ve Kaizen** yönetim anlayışlarını uyguluyor.
- **Yenilenebilir Enerji Kullanımı ve GES Yatırımları:**
 - **Mevcut Durum:** Fabrikamızın çatısında bulunan Çatı GES panelleriyle, **2024** ilk çeyrek verilerine göre, kullanılan enerjinin yaklaşık **%60 'ını** kendi ürettiğimiz yenilenebilir enerji kaynaklarından **sağladık**. 2024 yılı içinde **405.211 kWh** GES enerji üretimi ile **176 tCO₂e** (ton sera gazı) salınımının **önüne geçtik**.
 - **Gelecek Yatırım Planı:** Yeni Ankara fabrikamızın inşası devam ederken, tesislerimizin tamamlanmasıyla birlikte, tüm enerji ihtiyacını karşılayacak kapasitede güneş enerjisi sistemleri (GES) ile enerji üretimini hedefliyoruz.



Sürdürülebilirlik Uygulamaları



Enerji Verimliliği, Mali Etki ve Su Yönetimi

Enerji Verimliliği ve Mali Etki

➤ Enerji Politikamız doğrultusunda, üretim süreçlerimizde enerji tüketimlerimizi azaltmaya yönelik Verimlilik Artırıcı Projelerimizi titizlikle yürüterek, işletmemizin her alanında sürekli iyileştirmeler sağlamak ve operasyonlarımızı daha etkin ve verimli hale getirmek için çeşitli stratejiler geliştiriyoruz. Bununla birlikte, enerji tasarruf potansiyellerimizi belirlemek amacıyla önemli tüketim noktalarını tespit ettiğimiz **Enerji Etüdü** çalışmalarını kararlılıkla sürdürüyoruz.

➤ Isı geri kazanımı ile ilgili yaptığımız iyileştirmeler sonucunda proseslerimizden çıkan atık ısıyı yeniden kullanarak günlük yaklaşık **3.300 kW** kazanç sağlıyoruz.

➤ Su Yönetimi ve Tasarrufu

➤ Su kaynaklarını etkili bir şekilde yönetmek ve korumak, küresel su krizinin üstesinden gelmek için sorumluluklarımızın bilincindeyiz. Yeni fabrikamızda, su ayak izimizi azaltmak amacıyla su tüketimini bilinçli ve sürdürülebilir hale getirmek için **su tasarrufu sağlayan armatür teknolojisine** geçiş sürecini başarıyla tamamladık.

➤ Yağmur suyu toplama sistemimizle, su tüketimimizi daha da verimli hale getirdik. Kapasitemizi 180 tondan **215 tona** çıkararak, Ankara'daki yeni fabrikamızda ve mevcut tesislerimizde bu sistemi devreye aldık. Bu sayede yıllık ortalama **5.000-6.000 m³** su tasarrufu hedefliyoruz. Bu sistem ile **2024 yılı 1. çeyrekte 4.238 m³** su tasarrufu sağladık.

Mali Avantajlar: Sürdürülebilir uygulamaların benimsenmesiyle yapılan yatırımlarımız sayesinde enerji maliyetlerimizi belirgin bir biçimde azalacaktır. Bu azalma, karlılıkta olumlu bir ivme oluşturacak ve dolayısıyla mali performansımızı güçlendirecektir. Bu sadece maddi kazançlarla sınırlı kalmayacak, aynı zamanda çevresel ve toplumsal faydaları da beraberinde getirecektir.

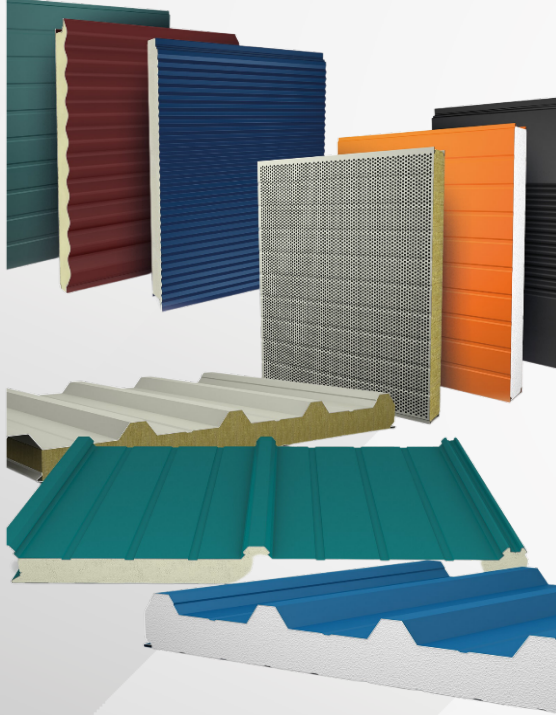


Sürdürülebilirlik Uygulamaları



- Panelsan olarak, kadın çalışanların katılımını ve kariyer gelişimini teşvik ederek daha adil ve eşit bir iş ortamı oluşturmayı sağlıyoruz. Personel sayımız **191** kişi olup **beyaz yaka içinde kadın çalışan oranımız %36**'dır. Bu oranın artırılması ve kadın çalışanların daha fazla liderlik pozisyonuna yükselmesi için çeşitli destek programlarını sıkı takip ediyoruz.
- Çalışanlarımızı çevre bilincini artırmaya yönelik eğitimlerle destekleyerek, enerji ve suyun bilinçli tüketimini teşvik ediyoruz. Ayrıca, atıkların ayrıştırılması ve doğal kaynakların yeniden kullanımı gibi uygulamaları teşvik eden bir **kurum kültürü** oluşturarak, çevresel etkimizi azaltmaya yönelik kararlı adımlar atıyoruz. Bu çabalarımızın, hem iş yerimizde hem de toplumda çevresel farkındalığın artmasına katkı sağlamasını hedefliyoruz.
- Çevre üzerindeki etkimizi en aza indirmek, çalışan sağlığını ve yaşam kalitesini artırmak için yenilikçi tasarım ve inşaat teknikleri ile çalışmalarımıza devam ediyoruz. İnşaatına başlanan yeni fabrika binamız için **Leed Yeşil Bina Sertifikasyonu** için çalışmalarımız devam etmektedir. Bu doğrultuda çevre dostu bina kriterlerini karşılayacak aksiyon planımızı uygulamaya devam ediyoruz.
- Verimlilik optimizasyonu amacıyla **dijital dönüşümü** destekleyen sistem altyapımızı yeniledik. Üstün teknolojiye yaptığımız yatırımlarla sistemlerimizi veri kaybını önleyen bir yapıyla güçlendirdik.
- **Yeşil tedarik zinciri** uygulamaları kapsamında; tedarikçi seçimi ve yönetimi, ürün tasarımı, üretim süreçleri, ambalajlama, lojistik ve dağıtım gibi alanları kapsayarak tedarik zincirimizin tüm aşamalarında çevresel etkileri değerlendiriyoruz ve sürdürülebilirlik standartlarını yükseltme amacıyla stratejik yönelimler benimsiyoruz.

Test ve Belgelendirme



- Panelsan, tescilli markaları, toplam kalite yönetimi anlayışı, uzman kadrosu ve ARGE çalışmalarıyla, sektörünün vizyon lideri konumundadır. Performansa dayalı test ve belgelendirmede ön saflarda yer alan ürünlerimiz; **FM Global, Ghost R, TSE, CE** sertifikalarına sahiptir.
- İş süreçlerimizi uluslararası düzeyde kontrol altında tutan ve ürün tasarımlarımızı geliştiren **TS EN 14509 Panel ve TS EN 13163 EPS** ürün standartları kapsamında üretimlerimizi gerçekleştiriyoruz. Paydaşlarımızın ihtiyaç ve beklentilerini analiz ederek, uygun ürün ve hizmetler ile buluşmalarını sağlıyoruz.
- Uluslararası standartların tüm yönetim ve üretim süreçlerimizde karşılandığını **bağımsız üçüncü taraf denetimlerle** güvence altına alıyoruz.
- **ISO 9001** Kalite Yönetim Sistemi ve **ISO 50001** Enerji Yönetim Sistemi denetimlerimizi bu yıl **Entegre Yönetim Sistemleri** kapsamında başarı ile tamamladık.
- Ürün ve hizmet sunumlarımızın her aşamasında; **ISO 9001** Kalite Yönetim Sistemi, **ISO 14001** Çevre Yönetim Sistemi, **ISO 45001** İş Sağlığı ve Güvenliği Yönetim Sistemi ve **ISO 50001** Enerji Yönetim Sistemini temel standartlar olarak ele alarak tek çatı altında toplayan **Entegre Yönetim Sistemimiz** ile faaliyetlerimizi yürütüyoruz.



Yatırımlar



Kapasitenin artırılması sayesinde **üretim, yurtiçi / yurtdışı satışların ve kar marjlarının artırılarak sürdürülebilirliği** sağlanacak.



Ankara – Polatlı Fabrika Yatırımı

Yatırımın İçeriği

Ankara Polatlı'daki üretim tesisinde İtalyan menşeli Taş yünü/Poliüretan Kombi Sandviç Panel Hattı ve ilave çeşitli ek makine yatırımı planlanmakta

Tek Vardiya Üretim Kapasitesi:

- 650.000m² Taş yünü Panel
- 1.250.000m² Poliüretan Panel

2023 yılı ikinci çeyreğinde

Makina & ekipman siparişi verilmiş olup, ön ödemesi yapılmıştır.

2023 yılının son çeyreğinde

İlave fabrika inşaatı tamamlanmıştır.

2024 yılında

Fabrika inşaatı ve makine & ekipman montajı tamamlanarak, deneme üretimlerine başlanacaktır. Akabinde ana üretime geçilmesi hedeflenmektedir.





Yatırımlar



Kazakistan Fabrika Yatırımı

Yatırımın İçeriği

Kazakistanda kurulacak üretim tesisinde İtalyan veya Güney Kore menşeli Taş yünü/ Poliüretan Kombi Sandviç Panel Hattı ve ilave çeşitli ek makine yatırımı planlanmakta

Tek Vardiya Üretim Kapasitesi:

- 650.000m² Taş yünü Panel
- 1.250.000m² Poliüretan Panel

Hedef

2024 yılında

Kazakistan yatırım planının (şirketimiz kaynaklı değildir.) gecikmesi nedeni ile Kazakistan'da yatırımları olan ülkemizin önde gelen firmalarından YDA şirketler grubu arasında sandviç panel üretim tesisi kurulması amacıyla yeni ortaklık görüşmeleri yapılarak prensip anlaşmasına varılmıştır.

2025 yılının ikinci yarısında

Fabrika inşaatının tamamlanması ve makina & ekipman teslimatların yapılarak üretime başlanması hedeflenmektedir.





Yatırımlar

Yatırımın İçeriği

Ankara Polatlı Organize Sanayi Bölgesi'ndeki üretim tesisimize bitişik konumda bulunan 81.000m²'lik arsa yatırımı.

Arsa yatırımımız, mevcut tesislerimize bitişik konumu nedeniyle **büyüme hedeflerimizi destekleyecek stratejik bir konumda** yer almaktadır.

ANKARA – Polatlı Arsa Yatırımı



TEŐEKKÜRLER

